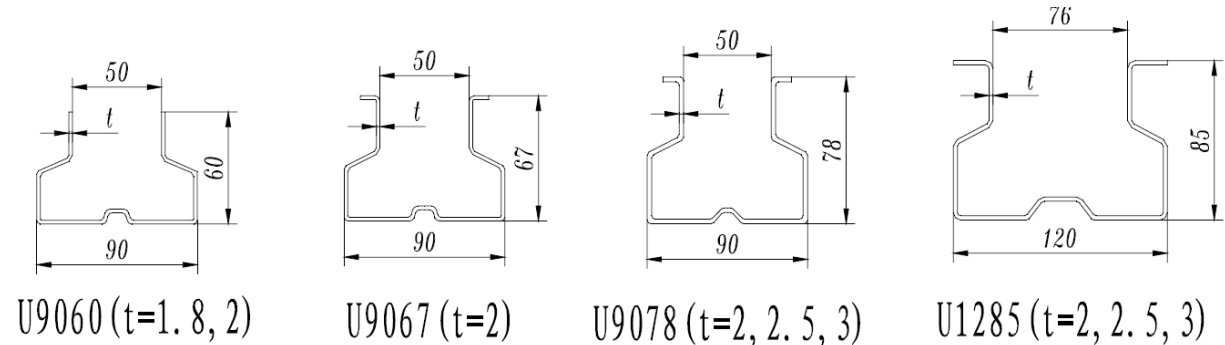
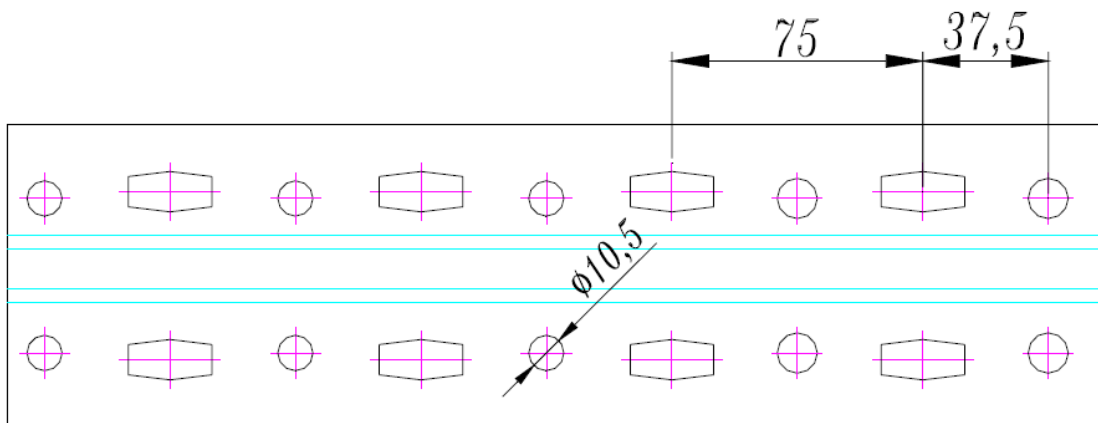


### 1. Raam

#### 1.1 Postide tüübid



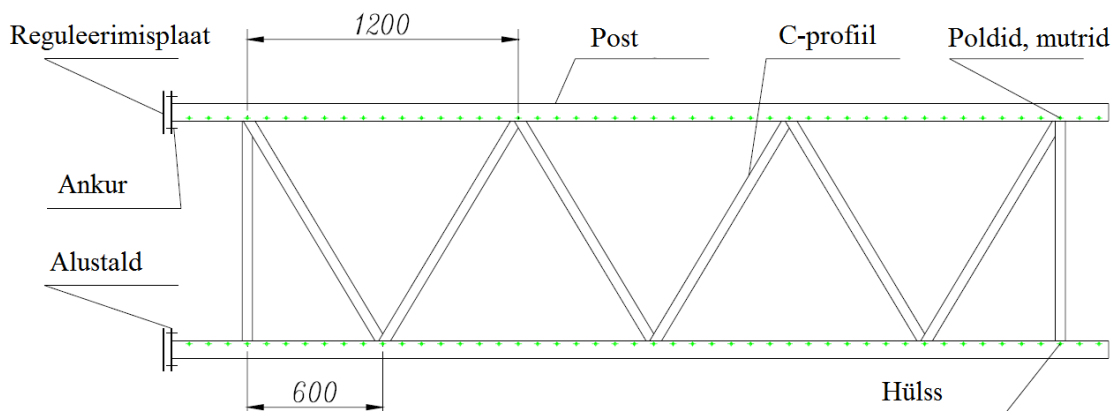
#### 1.2 Avad (eest vaates)



**NB!** Posti pikkus peaks moodustuma mitmekordsetest sammudest (75 mm)

#### 1.3 Raami kokkupaneku juhised (vaata allpool olevat joonist)

Raam detailid: 1. Post; 2. C-profiil; 3. Alustald; 4. Poldid, mutrid; 5. Ankur; 6. Hülss; 7. Reguleerimisplaat



### 1.4 Komponentide arv raami kohta

Nr.	Komponendid	Spetsifikatsioon	Kogus / raam
1	Post	Vastavalt konstruktsioonile	2
2	C-profiil	Vastavalt konstruktsioonile	$P\ddot{o}rand \left( \frac{K-150}{600} \right) + 2$
3	Alustald	Standardsed	2
4	Poldid, mutrid	M10x65	C-profiilide arv + 3
5	Ankur	M10x75	4
6	Hülss	Standardsed	2
7	Reguleerimisplaat	Standardsed	1

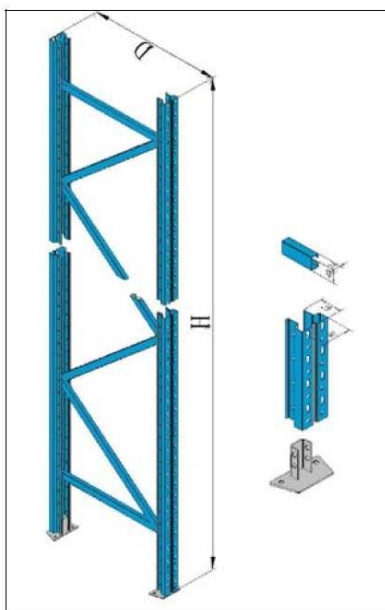
#### Tähelepanu!

**K** – Raami kõrgus

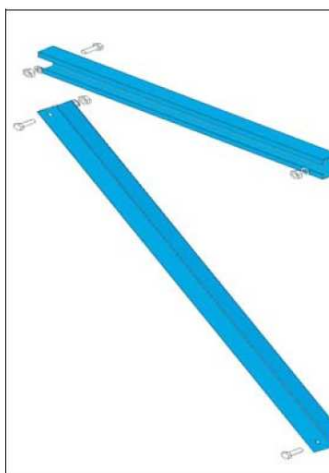
**Näide arvutamiseks:** Kui  $K=6000$  mm

C-profiilide arv =  $P\ddot{o}rand \left( \frac{6000-150}{600} \right) + 2 = P\ddot{o}rand(9,75) + 2 = 9 + 2 = 11$

**C-profiili sektsiooni suurus:** U1285 postile: 55x37,5x1,5  
Kõikidele teistele postidele 40x24x1,5



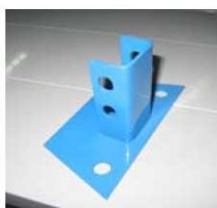
Raam



C-profiil



Poldid, mutrid



Alustald



Reguleerimisplaat



Ankur



Hülss